



## Anwenderbericht Dystar

Reporting, Planung und schnelle Analysen

### Das Unternehmen

Dystar blickt auf eine 150jährige Tradition als Hersteller von Textilfarben zurück. In den letzten Jahren hat sich das Unternehmen zu einem modernen Systemanbieter von Farbstoffen, Hilfsmitteln und Serviceleistungen für die Textilindustrie entwickelt. Dazu gehört auch ein umfangreiches Angebot für die Leder- und Pelzbehandlung. Das Unternehmen mit Hauptsitz in Frankfurt am Main ist weltweit in allen wichtigen Märkten mit eigenen Tochtergesellschaften und Servicecentern präsent. Der Konzern produziert an 20 Standorten in elf Ländern, die meisten Produktionsanlagen befinden sich in Asien. Dystar gehört seit 2004 zum Konzern Platinum Equity.

### Die Anforderung: Schnelle und anwenderfreundliche Reporting-Lösung

Das bestehende Reporting auf Excel-Basis war den wachsenden Anforderungen des international tätigen Unternehmens nicht mehr gewachsen. Thomas Seeler, Head of Corporate Controlling bei Dystar, war daher auf der Suche nach einer Lösung, die Plan, Ist und Forecast in einer Datenbank zusammenbringt.

Thomas Seeler testete daher Palo als mögliche Alternative zur bestehenden Lösung. Die wichtigsten Testkriterien waren Performance und Fachanwender-Tauglichkeit. Palo überzeugte die Controller von Dystar mit folgenden Vorteilen:

- Einfache Bedienung und Aufbau von Reports über Excel
- Hohe Performance: Antwortzeiten unter 1 Sekunde bei Datenanalysen

### Die Lösung: GuV und Bilanz für über 50 Gesellschaften

Nach den positiven Testergebnissen hat Thomas Seeler innerhalb einer Woche das komplette Monatsreporting in Palo umgesetzt. Inhalte sind die GuV und Bilanz mit Ist-Daten auf Gesellschaftsebene für über 50 Gesellschaften. Plan-Daten und Forecast werden nach Produktgruppen und Business Units dargestellt. Außerdem werden Analysen nach Kostenarten und Bankanalysen durchgeführt. Die Quelldaten stammen aus SAP BW/BI und aus



Dystar, ein führender Anbieter von Produkten und Serviceleistungen für die Textil- und Lederindustrie, hat mit Palo in kurzer Zeit eine webfähige BI-Lösung für das Konzernreporting realisiert. Die Controlling-Abteilung steuert damit das Monatsreporting und die Planung für über 50 Konzerngesellschaften. Das BI-Projekt zeichnet sich durch seine ergebnisorientierte und kostenbewusste Vorgehensweise aus.

#### SYSTEM

- SAP BW/BI
- SAP SEM BCS
- PALO OLAP SERVER
- PALO WORKSHEET SERVER

*»Der Umstieg auf Palo war für uns die ideale Möglichkeit, ein Reporting aufzubauen, das genau die Anforderungen von Controlling und Unternehmensleitung erfüllt und komplett aus der Controlling-Abteilung gesteuert werden kann.«*

Thomas Seeler,  
Head of Corporate Controlling, Dystar

dem zugehörigen Konsolidierungstool SAP SEM BCS. Die „controlling-interne“ Lösung hat schnell eine positive Eigendynamik entwickelt. Da auch das Management Board an das System angebunden werden wollte, hat sich Dystar nach einem Produkttest entschlossen, den Palo Worksheet Server einzuführen, der den Zugriff per Web ermöglicht. Thomas Seeler kommentiert:

»Mit dem Palo Worksheet Server konnte der Benutzerkreis deutlich erweitert werden. Gleichzeitig bietet der Webzugang die Möglichkeit, schnell weltweit Ad-hoc Informationen in einer Datenbank zu erfassen, ohne Excel Sheets durch die Welt zuschicken und diese anschließend manuell zu konsolidieren.«

Die Berichtsempfänger des zentralen Controllings, die über den Worksheet Server auf die Daten zugreifen, sind das Management Board, Entscheider im Vertriebscontrolling im In- und Ausland sowie der Private Equity Eigentümer. Mit der Palo OLAP Server Excel Addin Lösung arbeiten außerdem fast 20 Mitarbeiter im Controlling – Tendenz steigend.

Nach der Umsetzung des Reportings hat die Controlling-Abteilung mit Unterstützung einer Beratungsgesellschaft eine integrierte Planung mit Palo und dem Worksheet Server aufgesetzt. Damit wurde eine bestehende Planungs-Lösung abgelöst, die vor allem wegen ihrer zeitintensiven Upload-Möglichkeiten sowie fehlender Multi-Currency-Fähigkeit problematisch war. Die Lösung konnte die Datenmengen bei Dystar nicht in akzeptabler Zeit verarbeiten und dadurch zentrale Anforderungen wie die Online-Simulation mit komplettem Datenbestand nicht erfüllen. Auch die Anpassung an Strukturänderungen oder neue Berichtsanforderungen konnten die Controller nur mit großem Aufwand umsetzen.

Seit dem Roll-out der Planung arbeiten ca. 80 User im In- und Ausland mit der Palo-Lösung. Der Zugriff erfolgt mit dem Worksheet Server per Web oder mit dem Excel Addin.

## Das Ergebnis: Dynamisches System für die Fachabteilung

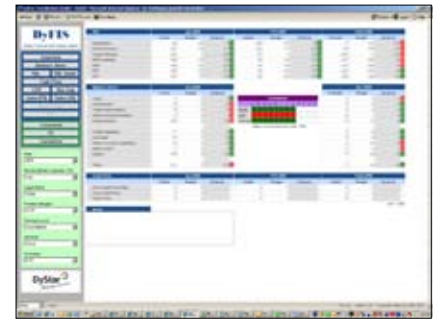
Die BI-Lösung hat sich nach kleinem Start zum umfassenden Planungs- und Reporting-System entwickelt – mit pragmatischen Ansätzen und überschaubaren Projektschritten, die schnelle Ergebnisse liefern und sich vor dem nächsten Ausbau bewähren. Thomas Seeler zieht folgendes Fazit:

„Durch den schrittweisen Aufbau, den wir zunächst komplett in Eigenregie durchführen konnten, hatten wir so gut wie kein Investitionsrisiko. Der Initialaufwand ist wegen der fehlenden Lizenzkosten von Palo minimal, und da wir wegen der einfachen Bedienbarkeit zunächst keine externe Beratung brauchten bzw. selbst ausführlich testen konnten, konnten wir ohne Extra-Budget genau das realisieren, was wir brauchen. Für uns war das Vorgehen optimal: Ausprobieren ohne Risiko, den Nutzen erkennen und dann umsetzen.“

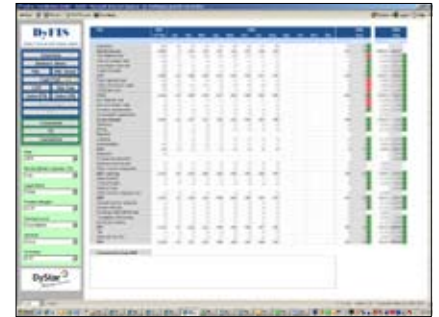
Den Nutzen, den die Lösung bisher gebracht hat, sieht Thomas Seeler auf mehreren Ebenen:

- Performance-Gewinn, Möglichkeit der Online-Simulation
- Schnelle Antworten des Controllings auf Anfragen durch das Management Board
- Aufwands-Einsparung und höhere Datensicherheit durch Vermeidung des Berichtswesens auf Basis von Excel-Sheets
- Langfristige Investitionssicherheit durch die hohe Integrationsfähigkeit von Palo – integrierbare BI-Lösung mit Standardschnittstellen, die problemlos mit allen gängigen ETL-Tools, Frontends und Plattformen läuft
- Schnelle und einfache Anpassung der Berichte und Strukturen an neue Berichtsanforderungen und organisatorische Änderungen durch die Controlling-Abteilung

Jedox, Palo und Worksheet Server™ sind Warenzeichen bzw. eingetragene Warenzeichen der Jedox AG. Alle anderen Produktnamen sind Warenzeichen der jeweiligen Firmen. © 2002-2008 by Jedox



Dashboard



Gewinn- und Verlustrechnung



Kostenartenbericht